

Fiche d'information : La santé dans les bassins versants

Explorer les liens et le caractère

La séance sur les bassins versants a exploré les forces et les faiblesses du travail à l'échelle du bassin versant avec des données sur les humains et les écosystèmes. Elle a aussi imaginé plusieurs voies pour aborder les défis complexes liés à l'environnement, les communautés et la santé à cette échelle. L'emphase était sur les liens entre l'environnement, les communautés et la santé, ainsi que sur les défis importants qui se présentent au niveau des données et de l'intégration dans les travaux sur les bassins versants. Les participants à la séance étaient informés par des bassins versants et des systèmes fluviaux de partout au Canada. Cette discussion interactive et à grande portée a exploré de nouvelles occasions pour amplifier les approches intégratives à 'la santé dans les bassins versants'.

Présentateurs

Margot Parkes
Lars Hallstrom

Aita Bezzola
Christiana Onabola
Jordan Brubacher

Stacy Jupiter
Aaron Jenkins

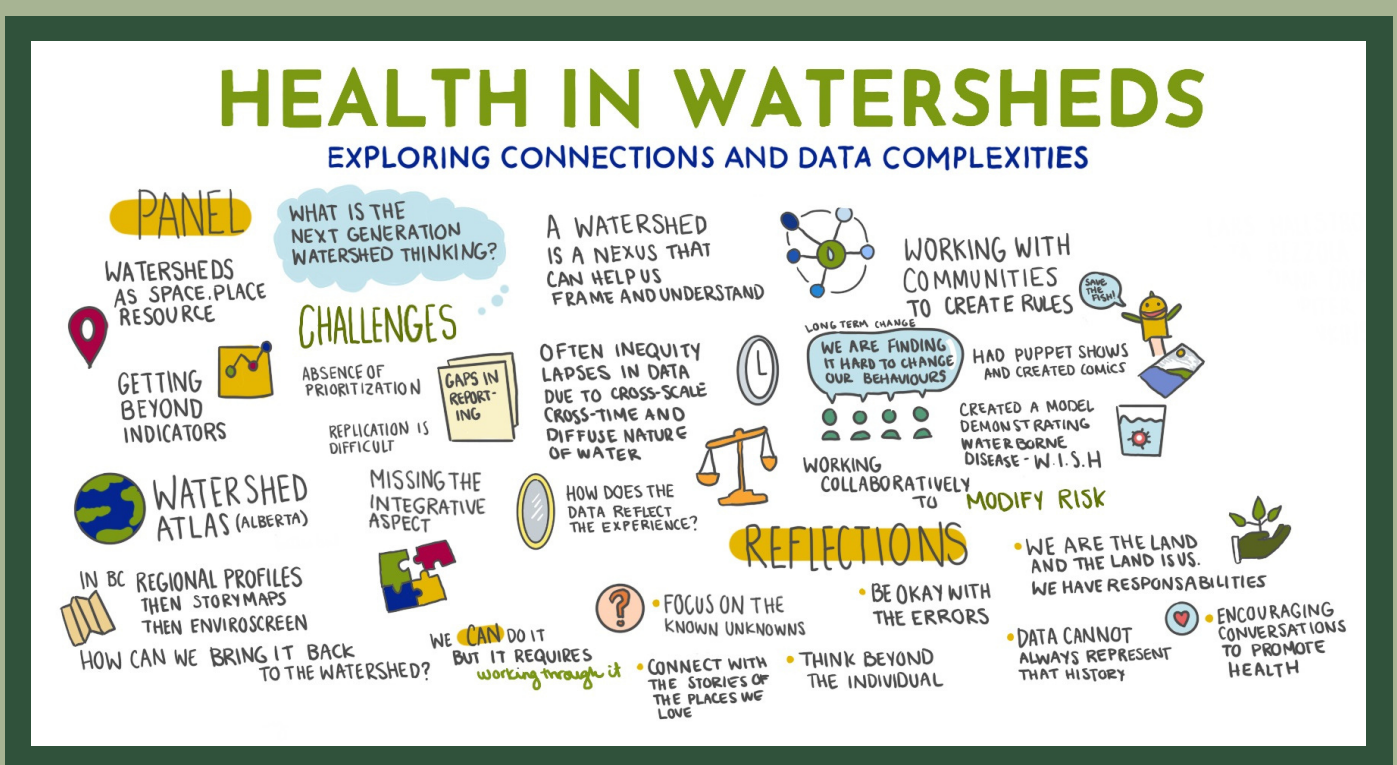


Figure 1. Notes graphiques pour la séance sur la santé dans les bassins versants par Annika Chiasson.

Points clés

- Songer à aller au-delà des indicateurs actuels afin de promouvoir des travaux intégratifs et holistiques qui cherchent à comprendre les effets d'interaction dans tous les secteurs et les domaines politiques.
- Aller au-delà des efforts exploratoires pour véritablement réunir les données sur le paysage et les humains sur des unités spatiales variées, incluant à l'échelle des bassins versants.
- Les unités administratives ne s'alignent pas avec les frontières naturelles des bassins versants, il est nécessaire de changer notre mode de pensée et donner priorité aux populations en quête d'équité.
- Se servir d'approches systémiques pour la gestion de bassins versants afin d'identifier les effets de l'environnement sur le bien-être humain et pour appuyer l'intendance environnementale et les pratiques culturelles des peuples autochtones.

"...le grand tournant fut à Fiji, quand nous avons commencé à voir ces grosses inondations qui avaient un impact sur un grand nombre de plaines inondables en amont"

- Stacy Jupiter

- **CalEnviroScreen tool:** <https://oehha.ca.gov/calenviroscreen>
- **Converter tool:** <https://github.com/mountainMath/tongfen>
- **Ehrenfeld, D.** (1978). The arrogance of humanism. New York: Oxford University Press. <https://doi.org/10.1080/00139157.1979.9931204>
- **Harris, S. M.** (2011). "Yinka Dinii Ha Ba Ten, the Ways of the People of the Earth: A Social-Ecological Framework for Sustainability". Masters Thesis. UNBC. <https://doi.org/10.24124/2011/bpgub1512>
- **Integrated Regional Profile work:** <https://www2.unbc.ca/cumulative-impacts/tools>
- **The ecological fallacy dilemma:** <https://www.britannica.com/science/ecological-fallacy>
- **The Fiji case studies:** <https://www.planetaryhealthalliance.org/case-studies>
- **WISH:** <https://bit.ly/3EiGGqy>

Ressources

Visionner la séance: <https://vimeo.com/668816228>



Environment
Community
Health
Observatory
Network

Réseau
observatoire sur
l'environnement
les communautés
et la santé